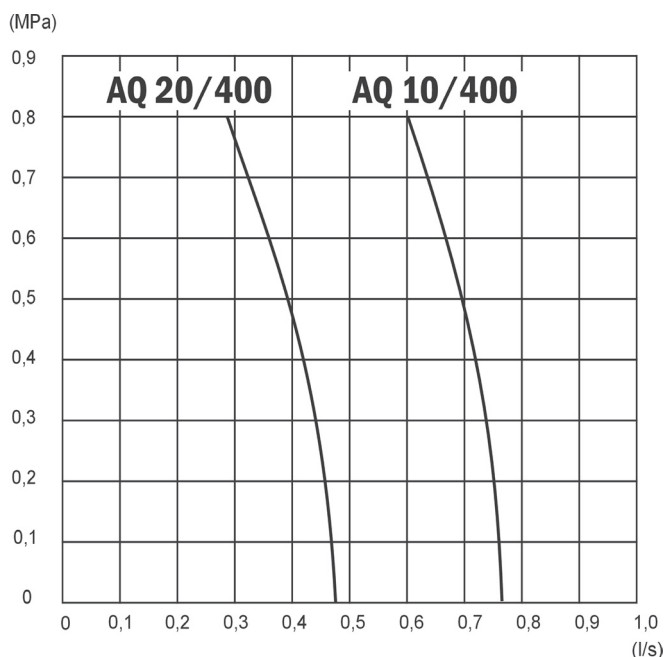
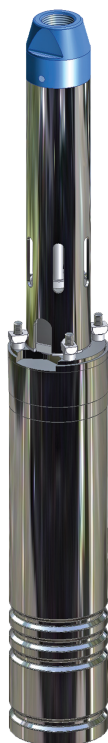


POPIS :

Tato čerpadla jsou určena k čerpání čisté vody v rozsahu pH 6.5 - 8 z úzkých vrtů o minimálním vnitřním průměru 110 mm. Vhodná jsou zejména pro využití u rekreačních objektů a zahrádek. AQ - 10/400 a AQ - 20/400 jsou hydrostatická rotační čerpadla, která pracují na principu plynulého vytlačování čerpané kapaliny směrem k výtlačnému tělesu v uzavřených pracovních prostorech. Tyto pracovní prostory vznikají vzájemným kontaktem důmyslně tvarovaných ploch rotujícího vřetena a statoru. Hlavní a nejvíce namáhané součásti jsou vyrobeny z nerezavějící oceli, ostatní součásti mají kvalitní povrchovou úpravu. Vlastní konstrukce hydraulické části se vyznačuje plynulou dodávkou čerpané kapaliny bez tlakových pulzů a možností dosažení vysokého výstupního přetlaku (až 0,8 MPa). V případě poškození hydraulické části, způsobené například chodem nasucho, lze tuto velmi snadno a levně opravit. Další výhodou tohoto čerpadla je jeho bezkonkurenčně nízká cena při vysoké provozní spolehlivosti.



Technické údaje :

AQ - 20/400

AQ - 10/400

Elektromotor :

typ SUMOTO	OPT 150	OPT 150
výkon	1,1 kW	1,1 kW
napětí	3 x 400V	3 x 400V
otáčky	2800 min ⁻¹	2800/min ⁻¹
In	3,4 A	3,4 A

Čerpadlo :

Q _{max}	28 l/min	45 l/min
H _{max}	80 m	80 m
ponor _{max}	100 m	100 m
průměr vrtu _{min}	105 mm	105 mm
výtlač	G 1"	G 1"
průměr čerpadla	95 mm	95 mm
délka čerpadla	705 mm	705 mm

Materiálové provedení :

Elektromotor	nerez ocel
Hřídel	nerez ocel, pryž
Stator	uhlíková ocel, pryž
Plášť čerpadla	nerez ocel
Vřeteno	nerez ocel
Výtlačné těleso	šedá litina, povrchová úprava
Těleso ložiska	šedá litina, povrchová úprava

Čerpaná kapalina odpadní znečištěná voda bez abrazivních částic, max. teplota 30 °C a hustota 1000-1050 kg/m³.